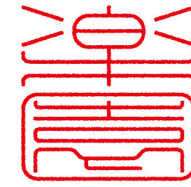


RAKUEN



[楽園] ホテルニューアワジグループのくつろぎスタイル

VOLUME 03

家族で過ごす夏の淡路島..第1特集

きりりと島涼み

淡路島、「夏」の舌鼓..第2特集

いよいよ夏休み
都会の喧噪から抜け出して
潮風吹く淡路島へ
家族みんなで出掛けよう
自然が五感を刺激する
爽快な旅の始まり



Hotel New Awaji Group



島涼みきり

第1特集 家族で過ごす夏の淡路島



家族でお出かけ！夏休みファミリープラン

【料金】大人1名様 19,950円～(税・サ込)
 【内容】2食付(夕食・朝食)
 特典1: 淡路島観光施設の割引クーポンプレゼント
 特典2: お子様にはキッズバスポート付き
※子供Aと子供Bのお子様に限ります
 特典3: 磯遊びセットレンタル無料
 特典4: カラオケルーム1時間サービス
※ワンドリンク制になります
 特典5: 花火セットプレゼント(1部属に1つ)
 特典6: タイ古式マッサージバンクメイ10%オフ
 特典7: シャチ型フロートレンタル無料
 特典8: プライベートルーム「なごみ湯」10%オフ
※幼児向けお風呂セットあり
 特典9: コワリ釣り(海の釣堀)
 大人500円・お子様1,000円オフ
 特典10: パウンサー、パンボ無料貸し出し



〈太陽の恵み〉夏のブルーベリー摘み取り体験プラン

【料金】大人1名様 17,535円～(税・サ込)
 【内容】2食付(夕食・朝食)
 特典: ブルーベリー狩り入園券付(40分間食べ放題)



夏のあひだけファミリープラン

【料金】大人1名様 21,000円～(税・サ込)
 【内容】2食付(夕食・朝食)
 特典1: 貸切露天風呂50分間サービス
 特典2: お子様キッズアイランド/バスポートプレゼント
 特典3: レイトチェックアウト11:00可能(通常10:00)



キッズ&ベビー歓迎プラン

【料金】大人1名様 14,700円～(税・サ込)
 【内容】2食付(夕食・朝食)
 特典1: タラソトリートメント「リノスパ」の全メニューが10%オフ
 特典2: カフェワンドリンク券付
 特典3: 貸切ジャグジー露天風呂(岩盤浴ベッド付)が50%オフ
 特典4: ベビーベッドまたはソファベッドのどちらかを無料でお貸出し(要事前連絡)
 特典5: パウンサー・パンボを無料でお貸出し(要事前連絡)
 特典6: 無料のお子様にもバスタオルをご用意



〈アーリー&レイトサマー〉スペシャルファミリープラン

【料金】大人1名様 14,700円～(税・サ込)
 【内容】2食付(夕食・朝食)
 特典1: テニスコート1時間無料
※ナイターの場合は照明代1,050円(税込)が必要
 特典2: 海釣り公園入園券プレゼント
※当日フロントで先着10名様限り ※火曜日は定休日
 特典3: アロマテラピー10%オフ
 特典4: 淡路島内観光施設割引クーポンプレゼント



山ホタル【諭鶴羽ダム】



海ホタル【阿万海岸】

イベートビーチ感覚で楽しめる。釣り堀も大人気だ。次に、淡路島をずっと南下していくと太平洋に面した南向きの『阿万海岸海水浴場』に到着。コバルトブルーの海が美しい南国ムードが漂う素敵なお宝。実はこの阿万海岸は『海ホタル』の生息地としても知られ、青紫の神秘的な光を放ち旅人を魅了している。『海ホタル観賞ツアー』はいつも満員の超人気ツアーだ。万葉集の時代から詠まれる景勝地といえば『慶野松原海水浴場』。「日本の渚百選」「日本の海水浴場88選」に選ばれる美景広がるビーチ。夏は海の家がオープンし多くの人々でにぎわう。

最後は、ビーチサイドが広く遠浅で家族向けと大人向けの二つのビーチがある『多賀の浜海水浴場』。パリアフリーで施設が充実家族連れにはとっても便利。さて、ここまで海水浴場を中心に紹介してきた。しかし淡路島の楽しみはそれだけではない。淡路島の最高峰、諭鶴羽山ふもと諭鶴羽ダム公園で30年前から理科部の学生がほたるの幼虫を放流川面にたゆたう無数の光が幻想的な『山ホタル』の名所を散策する『山ホタル観賞ツアー』も人気だ。魅力満載の淡路島。流星を眺めたり打ち上げ花火も見逃せない。思いつき遊びながらは温泉でさっぱり涼みはいかがだろうか。



淡路島祭り・花火大会【洲本港】



ステラテラスから空の遊覧【夢海遊淡路島】



淡路夢景すずこビーチだよ



夢海遊淡路島のほんとの目の前!

小浜ビーチ【洲本市古茂江】

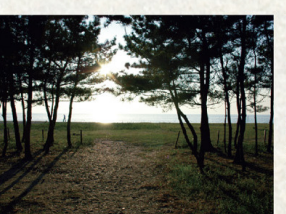
大浜海水浴場【洲本市海岸通】



海水浴の歴史は17世紀のヨーロッパに遡り、温泉浴と同様、健康の維持と回復に医師が処方していたほど。四方を海に囲まれた淡路島は、人々を癒すそんな海水浴場があちこちに点在する。では人気ベスト5を紹介してみよう。まずはじめに洲本市街地に隣接し『夢海遊淡路島』のすぐ目の前に広がるのが、白い砂浜と千本松と呼ばれる黒松のコントラストがとにかく美しい『大浜海水浴場』。ポートやバナナボートのレンタルレジャーも充実しているので家族連れからカップルまで楽しめる。紀淡海峡を望むヨットハーバーに面した『小浜ビーチ』は、『淡路夢景』のすぐ目の前にありプラ



多賀の浜海水浴場【淡路市多賀】



慶野松原海水浴場【南あわじ市松帆古津路】



阿万海岸海水浴場【南あわじ市阿万西町】



屋外テラスで潮風を感じながら炭火焼バーベキュープラン

【料金】大人1名様14,700円～(税・サ込)
【内容】2食付(夕食・朝食)

***** 島花

淡路島といえばもちろん海の幸の宝庫だが、実は知る人ぞ知る黒毛和牛の名産地。島内で育てられる和牛は、優良な血統の「恒馬牛」を素牛として、改良重ねてきた。そして名だたる神戸牛や松坂牛の素牛になるまでに至る。高級ブランド「淡路牛」はやわらかな霜降りが口の中にとろける美味しさ。

淡路牛



《淡路島 夏の旬》
沼島の鰹とおすすめの逸品チョイス
～ 鮨 or 淡路牛 or 雲丹 ～

【料金】大人1名様18,900円～(税・サ込)
【内容】2食付(夕食・朝食)
特典1：アロマテラピー10%off
特典2：レイトチェックアウト11:00可能(通常10:00)

ホテルニューアワジ



本場淡路島で味わう
ほくほくハモすき鍋のフルコース

【料金】大人1名様23,100円～(税・サ込)
【内容】2食付(夕食・朝食)

ホテルニューアワジ



《淡路島ブランドの饗宴》
黒鮑と赤雲丹の特選グルメコース

【料金】大人1名様24,150円～(税・サ込)
【内容】2食付(夕食・朝食)
※7月以降の限定プランです。

ホテルニューアワジ

淡路島南東部に位置する漁師町「由良」沖合では紀淡海峡の激しい海流で身の締まった魚介が育ち梅雨を迎えると脂がのり極上の「海の幸」となる

淡路島、「夏」の舌鼓



市販されているウニはミョーバンなどで身を固め、崩れにくい身の背を見せるように並べるのが一般的だが、由良の赤ウニは腹側を見せて盛り付けるのが特徴的。これは鮮度が良くない出来合いの盛り方で「逆手のウニ」とも呼ばれる所以だ。由良沖合に群生する昆布科カジメ、アラメの海藻を食料にしていることからその甘みが生まれる。

素潜り漁で二つ二つ丁寧に獲られる赤ウニは、口に入れた瞬間ふわっと鼻に抜ける甘い香りと濃厚な味が広がり、「パフンウニの甘さとムラサキウニの上品さ」を併せ持つ味が特徴だ。

肉厚でコリコリ
極上の黒アワビ

脂の旨みが凝縮
白身で淡白なハモ

もうひとつ、素潜り漁で二つ二つ獲られる地元由良産がある。量がわずかなことから珍重されている高級食材のひとつ「黒アワビ」だ。その厚く柔らかな肉と、濃厚でコクのある肝はまさに絶品。「アワビの中の王者」と呼ぶにふさわしい極上天然素材といえよう。

お刺身で磯の香りとコリコリ感を楽しむのもよし、火を通して深みのある旨味とムチムチした食感を楽しむのもよし。島の地酒とともにいただきたい。

産卵に向け活発にエサを求めて動き回りせっせと栄養を蓄えるこの時期、身が太り脂がのってひととさわ美味しさを増す。白身で淡白、それでいて深い旨みと上品な味わい。同じ時期、収穫を迎える淡路産の新玉ねぎとハモを割り下と一緒に煮る「ハモすき鍋」は特におすすめだ。

ホテルニューアワジグループでは、淡路島で獲れる食材を活かしたメニューが豊富に揃う。この夏、家族みんなで舌鼓。

※上記プランはすべて2名様1室での料金となります。※大人1名様1500円別途。休日は別料金。税別とさせていただきます。



《島の海幸と淡路牛》 夢海游 淡路島総料理長 ★ 夏のスペシャルティ

【料金】大人1名様23,100円～(税・サ込)
【内容】2食付(夕食・朝食)
特典1：岩盤浴10%offで利用可 / 特典2：エステ10%offで利用可

ホテルニューアワジ

赤ウニ 黒アワビ ハモ

甘い香り濃厚な
由良の赤ウニ

鳴門海峡の天然真鯛・淡路玉葱に続いて、淡路が誇るブランド食材「由良の赤ウニ」。梅雨が始まる6月頃から初秋の9月頃まで食すことができる。

屋の滝で有名な船屋川沿いで海のミネラルを使い、特別に栽培したスイカよりも甘い糖度14度、最高品質の玉ねぎだ。そして米は淡路島の米処「粘原」産の「きぬひかり」を、なんと昔ながらの釜戸で炊き上げられ、電気ジャーでは決して生まれない米本来の甘みが引き出され、絹のようなツヤのある炊きあがりになる。何も足さず、何も引かない。素材の旨みだけを引き出した牛丼のまことに究極のスタイルを、カウンターでジャズを聴きながら頂く大人の贅沢。

食欲をそそる。石釜の器が決して見せかけだけではないことが分かるだろう。そんなこだわりの淡路島牛丼だが、当店一番人気の「玉ねぎつけ麺」とあわせて注文されることが多い。仲間、家族、カップルで仲良く取り分け、ワイワイいながら食べることができるとお店の雰囲気も気持ちがいい感じだ。

淡路島牛丼

淡路島で生産される牛肉、玉ねぎ、米を使用することを原則とし2008年に発足した「淡路島牛丼」は、人気店なら行列ができるほどのメガヒット商品となった。

「連載」島グルメ

淡路島牛丼

シンプルこそ
美味しさの贅沢

ホテルニューアワジ館内にあるスパテラス水月。「淡路棚田の湯」く「うみの湯」がある湯畑だが、そこに淡路島の旬の料理とお酒が気軽に楽しめる『かまどダイニングバル淡道(はるあわじ)』がある。湯巡りで行き交う回廊沿いの大人の隠れ家的なダイニングだ。湯上がり一杯のビールもいいが、食事と温泉入浴がセットになったお得なプランを利用してみるのもいい。

そこでお薦めのものが、なんと「淡路島牛丼」だ。淡路島の3つの素材の旨みが、湯上がり空いた小腹にしみ入る。淡路産の淡路牛・玉ねぎ米を使った贅沢な牛丼だが、ここバル淡道では、独特の柔らかさを損なわないよう和風だしに白ワインを加えてある。煮た際に硬くならないようにするためだ。こうして淡路の本来の味わいが保たれる。

玉ねぎは、料理研究家の土井善晴氏が日本の太鼓判を押す「成井さんの玉ねぎ」を使用。鮎



スパテラス水月・バル淡道「淡路島牛丼」 1,386円 ※みそ汁・漬物付き

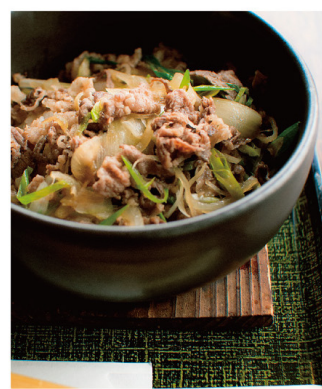


ホテルニューアワジの「淡路牛と淡路野菜のステーキ丼」2,300円 ※スープ・サラダ付 / 夢海游淡路島の「淡路島牛丼」2,079円 ※みそ汁・サラダ・漬物付 / プラザ淡路島「淡路牛ステーキ丼」2,310円 ※スープ・漬物付き、もある。

アツアツの石釜 おこげが香ばしい

国道28号線沿いにある「種乃匠」いづも庵(淡路市志筑

3522・1、お問い合わせ0799・62・6000)は、島内ツーリングを楽しむ若者、周遊ドライブを満喫する家族連れでこたがえす島のお食事処。60年間、変わらぬ味で代々受け継がれてきた秘伝の和風ダシに、さらに淡路牛の肉汁を加え、甘辛く濃度の高いダシを作りだす。淡路牛と淡路産玉ねぎという強い素材は、この少々濃いダシによってひとつにまとめるわけだ。こつこついづも庵オリジナル「淡路石焼き牛丼」が誕生した。「出来立てアツアツのまま味わってほしい」という店主の強い思いから、井ではなく石釜を採用。食べる人の好みで追いたしできるダシは、アツアツの石釜によってほどよく蒸され、釜底でできるおこげの香ばしい匂いが



いづも庵の「淡路石焼き牛丼」 880円



吉野川の自然を満喫！ ファミリーラフティングに挑戦！

ラフティングは、欧米やオセアニアで盛んなラフト（ゴムボート）を使って急流を下るスポーツで、日本には、1980年頃に本格的に上陸。日本各地の河川でも行われていますが、なかでも吉野川は豊富な水量と適度な勾配に恵まれ、日本でも最高のラフティングのコースとされています。

中の穏やかな流れのところでは、川の中で浮かんだり、岩から川に飛び込んだり、吉野川の自然に触れることが出来ます。激流は怖いけど、川を下ってみたい方や、お子様連れ（小学生以上）でも参加出来るラフティングの入門コースが、夏季期間限定プランをご用意しました。

最近では、激流を避けて適度な急流と穏やかな流れを下る“ファミリーラフティング”が盛んで、吉野川でも人気のコースとなっています。コースの途

吉野川ラフティング体験プラン
【料金】大人1名様 22,050円～（税・サ込）
【内容】2食付（夕食・朝食）

琴平花壇

緑豊かな純和風庭園の中にあつむ数寄屋造りの離れが自慢の伝統的な日本の宿。森羅外・北原白秋・与謝野晶子など宿名にちなみ、敷地内には、山の傾斜地を利用した回遊式和風庭園があり、展望大浴場からは讃岐富士を遠望することができます。



夏の四国4県 味覚づくしグルメプラン

【料金】大人1名様 19,950円～（税・サ込）
【内容】2食付（夕食・朝食）
※上記料金は1名2室の場合の平日料金になります。



ドリンク、かき氷、フライドポテト、ホットドック、焼きそばをプールサイドで頂けながら、のんびりお楽しみください。
営業時間：7:30～22:00
TEL.0799-22-0200



鳴門海峡を見渡す岬の高台にある屋外プールの開放感をお楽しみ下さい。プールサイドメニューも充実。ゆったりとしたお時間をお過ごし頂けます。
営業時間：7:00～21:00
TEL.0799-55-2500



ホテル前の大浜海水浴場もいけれど高い天井と自然光を取り入れた室内プールも気持ちいい。開放感もあって子供も大喜び。ジャクジー・シャワー完備。
営業時間：8:00～18:00
TEL.0799-22-0203



プールサイドの広いデッキスペースには、リクライニングチェアやテーブル席が多く設けています。ヨットハーバーを眺めながらフルーツジュース・カクテルをどうぞ。
営業時間：7:30～22:00
TEL.0799-24-3800



ペットと一緒に淡路島探索！

紀淡海峡を一望、オーシャンビューとサントピアマリーナが目の前に広がるハーバービュー「海のホテル島花」では、「ペットと一緒に泊まりたい！」というお客様にお応えしてこの度3部屋目となるドッグフレンドリールームが完

淡路ワールドビレッジ

世界のユニークなキャンピング施設が充実の「淡路ワールドビレッジ」。家族、仲間大勢でバーベキューするなら156席ある野外コンロが充実したバーベキュー広場。宿泊はトレーラーハウス、パオ型テント、ログハウスなど世界のユニークハウスが勢揃い。この夏は、みんなでレッツエンジョイ！



家族とペットが一緒にくつろげるお部屋

赤ちゃん連れの旅行も安心！

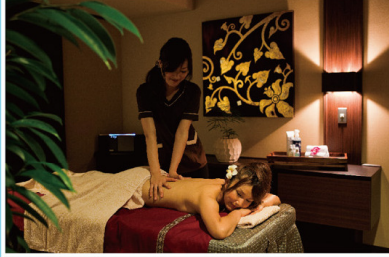
ホテルニューアワジグループでは、赤ちゃんのトラベルお役立ちグッズを各種ご用意しております。電子体温計、湯温計、ベビーチェア、ベビーバス、冷却枕、つめ切り、絵本、DVD、加湿器、こども用ゆかたやベ

ビー布団のレンタルも致します。またキッズコーナーや、幼児用プール施設（水泳用オムツでの入水が可能）も充実。赤ちゃん連れの旅行を安心してお楽しみいただけるようお手伝い致します。

ホテルニューアワジ プラザ淡路島 2011夏の館内イベント

- 感動の「海ホテル探検体験ツアー」
期間：平成23年7月16日（土）～8月31日（水）
詳細：毎夜19:30ホテル発/参加費無料/雨天中止要予約（定員になり次第締切）
海の宝石ともいわれる「ウミホテル」を近くの海岸にて探検する感動体験ツアーです。お子様は保護者同伴をお願いします。
- 夏の星空探索
期間：平成23年7月16日（土）～8月31日（水）
詳細：毎夜22:00より ホテルフロント集合夜の探検、淡路島の星空をお楽しみください
- キッズコーナー
期間：平成23年7月16日（土）～8月31日（水）
詳細：館内キッズスペースの設置お父様、お母様も安心してお過ごしいただけますようご用意いたします

- かぶと虫とのふれあい
期間：平成23年7月下旬～8月中旬
詳細：かぶとむし観賞コーナーを設置（販売も有）
- プラザウォークラリー
期間：平成23年7月16日（土）～8月31日（水）
詳細：プラザ淡路島から見える雄大な景色を眺めながらチャレンジしよう！随時受付
- その他情報
阿万海岸海水浴場オープン：7月1日～8月31日
海釣り公園入園券を1日10名様先着順でご利用ください。入園券（有料）もご用意



淡路島・洲本温泉 島の花

海辺のオーベルジュ「海のホテル島花」は、オーシャンサイド・ハーバーサイドの異なる波の音をBGMにゆったりと流れるリゾート時間を楽しめる。



空・海・田園 美しい夕陽が心を洗う

淡路島の南端、阿万吹上。その見晴らしのいい高台に「丘の上の楽園」と呼ぶに相応しいホテルがある。 淡路島の南端、阿万吹上。その見晴らしのいい高台に「丘の上の楽園」と呼ぶに相応しいホテルがある。

開放感溢れる展望浴苑「夕映えの湯」で、瀬戸内海に沈む美しい夕陽を眺めながら心を癒し、貸切露天風呂「フレイバー」で、リクライニングチェアに寝そべって満天の星空をひとりじめ。夏休みには、子供たちと楽しめるイベントも目白押し。風景を眺めながら散歩できる「ウォークラリー」、屋外プールで夏を満喫するのもいいだろう。気がつくといみんなの顔が

開放感溢れる展望浴苑「夕映えの湯」で、瀬戸内海に沈む美しい夕陽を眺めながら心を癒し、貸切露天風呂「フレイバー」で、リクライニングチェアに寝そべって満天の星空をひとりじめ。夏休みには、子供たちと楽しめるイベントも目白押し。風景を眺めながら散歩できる「ウォークラリー」、屋外プールで夏を満喫するのもいいだろう。気がつくといみんなの顔が

「ウオーラリー」、屋外プールで夏を満喫するのもいいだろう。気がつくといみんなの顔が

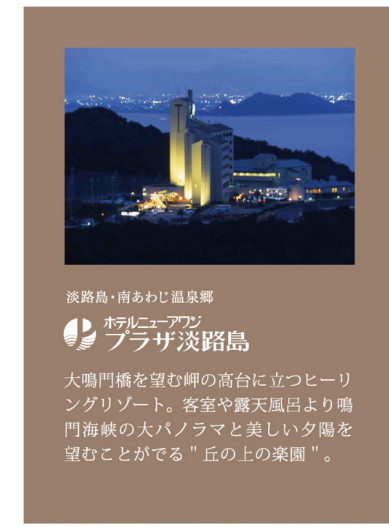
「ウオーラリー」、屋外プールで夏を満喫するのもいいだろう。気がつくといみんなの顔が

夏は多くの旅人が押し寄せる瀬戸内海に佇む淡路島。ここに、人々の心を解き放つ贅沢なリゾート空間がある。まるで島に住んでいるような滞在に、時が経つもの忘れてしまいがち。夏の風景に包まれながら、大切な人たちと心の故郷に還っていただける、ふたつの宿を訪ねてみた。

自然とほころぶそんな宿だ。

「ウオーラリー」、屋外プールで夏を満喫するのもいいだろう。気がつくといみんなの顔が

「ウオーラリー」、屋外プールで夏を満喫するのもいいだろう。気がつくといみんなの顔が



大鳴門橋を望む岬の高台に立つヒーリングリゾート。客室や露天風呂より鳴門海峡の大パノラマと美しい夕陽を望むことができる「丘の上の楽園」。

大鳴門橋を望む岬の高台に立つヒーリングリゾート。客室や露天風呂より鳴門海峡の大パノラマと美しい夕陽を望むことができる「丘の上の楽園」。

大鳴門橋を望む岬の高台に立つヒーリングリゾート。客室や露天風呂より鳴門海峡の大パノラマと美しい夕陽を望むことができる「丘の上の楽園」。

大鳴門橋を望む岬の高台に立つヒーリングリゾート。客室や露天風呂より鳴門海峡の大パノラマと美しい夕陽を望むことができる「丘の上の楽園」。

大鳴門橋を望む岬の高台に立つヒーリングリゾート。客室や露天風呂より鳴門海峡の大パノラマと美しい夕陽を望むことができる「丘の上の楽園」。

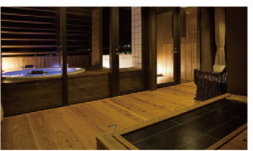
6月限定プラン



【6月・RAKUEN限定】
島ホテル観賞ツアー
バス確約プラン
 【料金】大人1名様 23,100円～(税・サ込)
 客室：コンフォートフロア和室
 【内容】2食付(夕食・朝食)
 特典1：観賞ツアーに参加確約付
 特典2：夕食にこだわりのダイニング「バル」にて、淡路島牛片、淡路島魚一尾、淡路牛すじ、ステーキ、昔ながらのゆづめんの中から1つ選取可(リクエストは1名/1人限)※
※予約の際は、RAKUENを見たお土産下さい。
 ※詳細情報はホテルにお問合せ下さいませ。



【6月限定プラン】
 ～Celebrate The First Anniversary～
ホテルニューアワジ ヴィラ楽園
開業プレ1周年企画
 【料金】大人1名様 30,450円～(税・サ込)
 【内容】2食付(夕食・朝食)
 共通特典：プラン特別宿泊料金
 フェルカムパツク特典(※)：
 スパークリングワインプレゼント
※誕生日にワイタ楽園に宿泊されるお客様限定特典です。



【6月限定】
《6月限定!貸切ジャグジー風呂半額》
選べるオーガニック朝食
&特典付宿泊プラン
 【料金】大人1名様 8,400円～(税・サ込)
 【内容】朝食付き
 特典1：貸切ジャグジー露天風呂(岩盤浴ベッド付)が50%オフ
 特典2：タラソトリートメント「リノスパ」の全メニューが10%オフ
 特典3：カフェワンドリンク券付



【6月限定プラン】
あなただけの露天風呂で
初夏の夕映えを楽しむプラン
 【料金】大人1名様 26,250円～(税・サ込)
 客室：露天風呂付客室
 【内容】2食付(夕食・朝食)
 特典1：メインバーサンダウナーで「夕映えカクテル」をサービス
 特典2：アーリーチェックイン 14:00可能
 特典3：レイトチェックアウト 11:00可能
 特典4：アロマテラピー 10%off



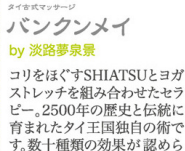
【6月限定プラン】
《梅雨だからこそ》
特別レートでハッピープラン
 【料金】大人1名様 14,700円～(税・サ込)
 【内容】2食付(夕食・朝食)
梅雨の湿な気分を吹っ飛ばすにはやっぱり旅行が一番。ホテルには室内プールやキッズコーナーもあり、雨が降ってもお子様もいっしょにお楽しみ頂ける施設が充実。しかも、宿泊料金は標準より2100円(税込)安い特別レートでのご提供。天気が晴れならハッピーそのもの1梅雨を楽しむならこのプランで決まりです。

※上記プランはすべて2名様以上の料金となります。入湯料150円別途。休前日は別途料金。特日は別外となります。

エステ情報



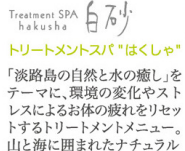
TREATMENT SPA KOMOE
トリートメントスパ「こもえ」
 スイス発高級アンチエイジング化粧品「セルコスメ」を使ったトリートメント。蘭の花のフラワーバス・ダイエット酸素カプセル・ゲルマニウム温浴と充実メニュー。
 場所：ホテルニューアワジ/1F
 営業：13:00～22:00(要予約)
 料金：30分 9,450円～
 ※最終受付 21:00



バンクンメイ
 by 淡路夢泉景
 コリをほぐすSHIATSUとヨガストレッチを組み合わせたセラピー。2500年の歴史と伝統に育まれたタイ王国独自の術です。数十種類の効果が認められています。
 場所：淡路夢泉景/温泉園「まがらみ」
 営業：13:00～24:00(要予約)
 料金：30分 4,000円～
 ※最終受付 23:00



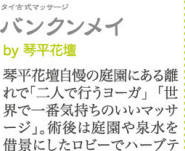
AROMATERACE KOMOREBI
アロマテラ「こもれび」
 花や葉、小枝、樹皮、根などから抽出したエッセンシャルオイルをブレンドしたトリートメントです。香りと温かいの手により心身のバランスを回復させます。
 場所：プラザ淡路島/1F
 営業：15:00～23:00(要予約)
 料金：30分 4,200円～
 ※最終受付 22:30



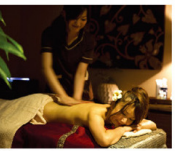
Treatment SPA hakusha
トリートメントスパ「はくしゃ」
 「淡路島の自然と水の癒し」をテーマに、環境の変化やストレスによるお体の疲れをリセットするトリートメントメニュー。山と海に囲まれたナチュラルセラピー。
 場所：夢海淡路島/1F
 営業：13:00～22:00(要予約)
 料金：30分 5,250円～
 ※最終受付 21:30



リラクゼーション いっきゅう
スパフロア「海風」
 体のメッセージを聞くことから始まります。そして内面のエネルギーを蘇らせ本来の癒しのプロセスを呼び覚まします。是非、ココロとカラダの調和を体験下さい。
 場所：夢海淡路島/スパフロア
 営業：15:00～24:00(要予約)
 料金：20分 2,835円～
 ※最終受付 23:00



バンクンメイ
 by 琴平花壇
 琴平花壇自慢の庭園にある離れで「二人で行うヨガ」「世界で一番気持ちのいいマッサージ」。術後は庭園や泉水を借景にしたロビーでハーブティを召し上げられ。
 場所：琴平花壇/直営内
 営業：15:00～24:00(要予約)
 料金：30分 4,000円～
 ※最終受付 23:00



Linospa
タラソトリートメント「リノスパ」
 タラソテラピーは、海の恵みを使ったフランス生まれの海洋療法。海水、海藻、海泥などの海の資源を活用し、身体の内側から細胞を活性化させ、自然治癒力を高めます。
 場所：海のホテル島花/1F
 営業：13:00～24:00(要予約)
 料金：45分 7,400円～
 ※最終受付 23:00

夏の淡路島を、見る・遊ぶ・体験する!
キッズパスポート
 子どもたちの遊びの王国、淡路島に遊びに行くなら、小学6年生以下の子どもたちが持つことができるキッズアイランドパスポートを手に入れよう!パスポート加盟施設やサポーター一店でも入場無料やプレゼントの特典、おもちゃが出たる【秘密の宝の地図】や家族みんなで楽しめる【キッズアイランド淡路島すごろく】など、楽しみがいっぱい!

お待たせしました
早割30
スタートしました!
 皆様から多数のご希望の声を頂いていた「早割30プラン」がスタートしました。宿泊日の30日前までに公式ホームページからご予約を頂ければ【割引料金】でご宿泊をいただけます。早めの旅行計画にとってもおすすめです!

海岸線をのんびり運行中 シャトルバス
 自然に包まれた淡路島。ホテルニューアワジグループは淡路島の「4つのホテル」をルートバスで結びました。バスセンターへの移動、各グループホテルへの移動に。
お得な昼食プランも
日帰り(ランチ&温泉)
カジュアルプラン
 ホテルニューアワジ
 夢海淡路島 4つのホテルを結ぶ
 淡路夢泉景
 プラザ淡路島

編集後記
 涼風肌に心地よい季節、ここ淡路島では自然を満喫できる様々なイベントが催されます。島祭り、打上げ花火、海水浴、海ホテルに山ホテル観賞ツアー等々。澄んだ空気をいっばいに吸い込んで島探検をお楽しみください。ホテルニューアワジグループでは、そんな夏休みの旅行計画にもってこのプランを数多くご用意しております。
 ホテルニューアワジグループ 木下 結二

ご予約・お問合せ ホテルニューアワジグループ予約センター TEL.0799(22)2521



淡路島・洲本温泉 ●ホテルニューアワジ http://www.newawaji.com/ TEL.0799-23-2200
 〒656-0023 兵庫県洲本市古茂江海岸 FAX.0799-23-1200
 淡路島・洲本温泉 ●美然夢泉景 http://www.yumesenkei.com/ TEL.0799-22-0035
 〒656-0023 兵庫県洲本市古茂江海岸 FAX.0799-24-0035
 淡路島・洲本温泉 ●天原 http://www.yumesenkei.com/amahara/ TEL.0799-23-0335
 〒656-0023 兵庫県洲本市古茂江海岸 FAX.0799-24-0035
 淡路島・洲本温泉 ●夢海 http://www.yumekaiyu.com/ TEL.0799-22-0203
 〒656-0024 兵庫県洲本市大浜海岸 FAX.0799-22-5207
 淡路島・南あじ島温泉 ●ホテルニューアワジ プラザ淡路島 http://www.newawaji.com/plaza/ TEL.0799-55-2500
 〒656-0542 兵庫県南あじ市阿万吹上 FAX.0799-55-2505
 西国・こんぴら温泉 ●琴平花壇 http://www.kotohira-kadan.jp/ TEL.0877-753232
 〒766-0001 香川県仲多度郡琴平町 FAX.0877-75-3235
 淡路島・洲本温泉 ●島のホテル島花 http://www.shimahana.com/ TEL.0799-24-3800
 〒656-0023 兵庫県洲本市古茂江サントピアマリーナ FAX.0799-24-0021

※ホテルニューアワジグループでは本誌掲載以外にもさまざまなプランをご用意しております。詳しくは上記の各施設公式ホームページをご覧下さい。掲載プランは都合により変更となる場合がございますので予めご了承下さい。写真の一部はイメージフォトで実際とは異なる場合がございます。本誌の掲載内容は平成23年5月制作現在のものです。